



# ESG - A NEW WAY OF THINKING

Intro



**AGENDA:**

**ESG EINLEITUNG UND KRITERIEN**

**FLX-ESG TOOL**

# ESG Einleitung

Environmental, Social and Governance (ESG)



Nachhaltigkeit im Sinne der ESG-Kriterien ist dabei längst mehr als Freiwilligkeit. Mit der EU-Taxonomie und den damit verbundenen rechtlichen Vorgaben, wird ein Klassifizierungssystem für nachhaltiges Wirtschaften vorgegeben, mit dem Kapitalströme so gelenkt werden sollen, dass nachhaltige Entwicklung, Klimaneutralität, Circular Economy und Biodiversität unterstützt werden.

Die kommende Neuordnung der Nachhaltigkeitsberichterstattung (EU-CSR-D-Richtlinie) wird darüber hinaus sehr viel mehr Unternehmen zur nichtfinanziellen Berichterstattung verpflichten.

# ESG Einleitung

Richten Sie Ihre Strategie an der Zukunft aus

Ein ganzheitliches Nachhaltigkeitsmanagement umfasst Strategien und Maßnahmen, wie Unternehmen dieser Rolle gerecht werden und maßgeblich zum Erfolg der UN-Agenda für Nachhaltige Entwicklung und Sustainable Development Goals (SDGs) beitragen können. Insbesondere zwei Begriffe tauchen in diesem Zusammenhang häufig auf:

**CSR** (Corporate Social Responsibility) und **ESG** (Environment, Social and Governance). Beide Begriffe beziehen sich auf die Verantwortung von Unternehmen.

Beide Begriffe sind zwar miteinander verbunden, aber nicht dasselbe. Während sich hinter dem Kürzel CSR ein eher normatives Konzept verbirgt, das Unternehmen in ethischer Hinsicht für ihr soziales Engagement zur Rechenschaft zieht, hilft ESG dabei, diese Anstrengungen zu messen oder zu quantifizieren.



# ESG - Kriterien

## Überblick

**E** Umwelt      Klima - Artenvielfalt - Wasser - Ressourcenknappheit

**S** Soziales      Mitarbeitende – Gesundheit – Sicherheit - Ernährung

**G** Unternehmensführung      Korruption – Compliance – Risikomanagement - Aufsicht



# ESG – Environment

## Kriterien

Umfasst den Schutz von Biosphäre und Ökosystemfunktionen, aber auch die Verfügbarkeit von materiellen Ressourcen.



- Vermeidung und Verminderung der Umweltverschmutzung
- Klimaschutz, Klimaneutralität und Anpassung an den Klimawandel
- Ressourcennutzung und Kreislaufwirtschaft
- Schutz und Wiederherstellung der Biodiversität und der Ökosysteme
- Nachhaltige Nutzung und Schutz von Wasser und Meeresressourcen



# ESG - Social

## Kriterien

Es besteht gemeinhin die Auffassung, dass Unternehmen eine gesellschaftliche Verantwortung haben und wahrnehmen sollten, die über die Schaffung von Arbeitsplätzen und das Zahlen von Steuern hinausgeht.



- Bekämpfung von Bestechung, Bestechungsgeldforderungen und Schmiergelderpressung
- Verbot der Diskriminierung in Beschäftigung und Beruf
- Abschaffung der Kinderarbeit, Beseitigung der Zwangsarbeit
- Vereinigungsfreiheit und Recht auf Kollektivverhandlungen
- Soziale Verantwortung von Unternehmen nach ISO 26000
- OECD Leitsätze für multinationale Unternehmen

# ESG - Governance

## Kriterien

Umfasst das Nachhaltigkeitsmanagement im Unternehmen verankert ist. Welche Verantwortlichkeiten und Ressourcen sind vorhanden, welche Entscheidungen werden getroffen und welche Maßnahmen veranlasst?



- Verankerung des Nachhaltigkeitsmanagements auf Vorstands- und Aufsichtsratsebene
- Blickwinkel auf Diversity, Anti-Diskriminierung und Geschlechtergerechtigkeit
- Unternehmensethik und Unternehmenskultur
- Korruptions- und Bestechungsprävention
- Beziehungen zu Geschäftspartnern
- Lobbyarbeit und Politiksponsoring



# **,FLX-ESG' - A NEW SOFTWARE SERVICE APPROACH**

BASED ON GRI STANDARD

# Overview ‚FLX-ESG‘

Cloud basierte Software Service

- Anlegen und verwalten von ESG Profilen (Kriterien) für Projekte und/oder ein Unternehmen mittels einer standardisierte Vorgehensweise
- Ermittlung, Steuerung und Überwachung von ESG-Risiken und -Chancen
- Ableitung von ESG-Scores aus vorhandenen Profildaten
- Bereitstellung von ESG-Informationen und Handlungsempfehlungen
- ESG Input Validierung durch ein ‚Trusted Advisor‘
- Datenpool für ESG Strategie

# Reporting und Kennzahlen

Tool unterstützt

Zu den gängigen Kennzahlen gehören z. B. Luftemissionen durch Verbrennungsprozesse, die bereits im Rahmen des Emissionsberichts und der kontinuierlichen Überwachung erfasst werden. Für ein ESG-Reporting muss also das Rad nicht neu erfunden werden.

## Beispiele Kennzahlen Report - Environment:

- ESG Pass mit den wichtigsten Kennzahlen
- Treibhausgasemissionen und Treibhausgasemissionsintensität
- Energieverbrauch aus nicht erneuerbaren Energiequellen und Energieintensität
- Entsorgungsmanagement (z. B. Wiederverwertungsrate)

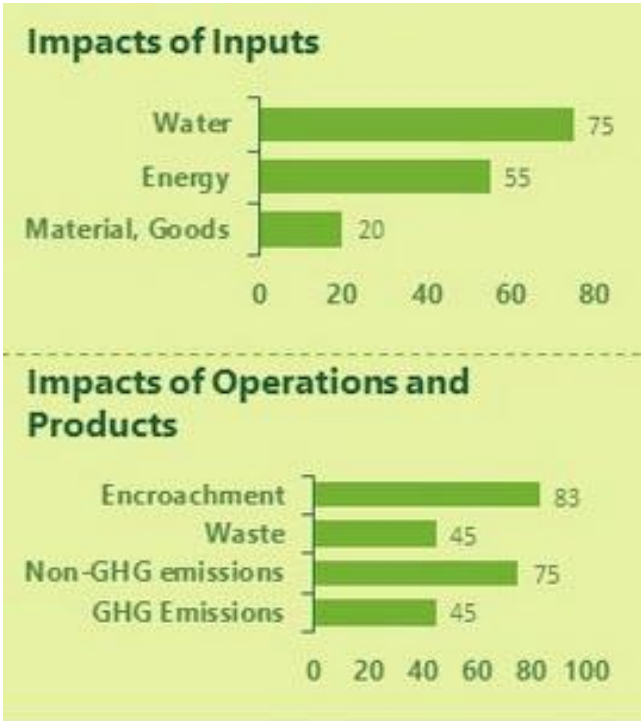
# Dashboard

Tool unterstützt

## ESG Summary




## ESG RISK and Impact



# Kontakt



## Steinbeis Transferzentrum Industrielle Digitalisierung

 [info@idhorb.de](mailto:info@idhorb.de)

 [idhorb.de](http://idhorb.de)